



LE PARTENAIRE SÛR POUR TOUS VOS PROJETS IMMOBILIERS EN CÔTE D'IVOIRE

VILLAS DUPLEX HAUT STANDING | VILLAS BASSES ECONOMIQUES | APPARTEMENTS MOYEN STANDING

www.g2i-immobilier.ci

G2i Groupe
Immobilier
International



**Un petit chez soi
vaut mieux qu'un grand
chez les autres.**



01

Qui sommes nous ?



Bienvenue dans le monde de l'immobilier avec **Groupe Immobilier International (G2I)**. Nous sommes fiers de vous présenter une entreprise dédiée aux solutions immobilières complètes et innovantes. Notre engagement envers l'excellence, l'intégrité et le service à la clientèle est au centre de tout ce que nous faisons.

Groupe Immobilier International (G2I) est une entreprise immobilière, agréée par l'État de Côte d'Ivoire et spécialisée dans la promotion immobilière, l'aménagement foncier, la maîtrise d'ouvrage déléguée, la gestion de patrimoine, les conseils en immobilier, l'évaluation immobilière.

Depuis notre fondation, nous nous sommes engagés à fournir des services de qualité

supérieure et des solutions sur mesure à nos clients.

Notre mission est de créer des expériences immobilières exceptionnelles en offrant des services professionnels, une expertise inégalée et une attention personnalisée à chaque client. Nous nous efforçons de dépasser les attentes en offrant des solutions innovantes et en maintenant les normes les plus élevées d'intégrité professionnelle.

Fort de son expérience, G2I a signé des partenariats avec de très grandes entreprises telles que PETROCI/CI-ENERGIES/BOLLORE pour la réalisation de leur cité.

Le Groupe immobilier international (G2I) est composé d'une équipe talentueuse et dévouée d'experts immobiliers, comprenant des agents immobiliers chevronnés, des gestionnaires de biens expérimentés et des professionnels du développement immobilier.

Notre équipe est notre plus grand atout, et nous mettons tout en œuvre pour assurer leur succès et leur épanouissement professionnel. Pour en savoir plus sur nos services immobiliers, n'hésitez pas à nous contacter. Nous sommes impatients de vous aider à réaliser vos objectifs immobiliers.



G2I, C'EST AUSSI DES CONSTRUCTIONS RÉALISÉES POUR DES PARTICULIERS



Une villa Triplex dans la ville
de Grand Bassam



Des immeubles dans la commune
de Bingerville



G2I c'est de nouveaux projets en cours de réalisation, à savoir :

250 logements pour la
mutuelle de Ci-énergies dont
des duplex et des villas basses
à Bingerville AKOUAI AGBAN;

90 duplex haut standing
de type 5 pièces à bingerville
PALAIS DE JUSTICE;

5 immeubles moyen standing
de 4 pièces à Bingerville AKOUAI
AGBAN;

Une cité composée de
Villas basses économiques de
3 et 4 pièces et des duplex de
4 et 5 pièces pour la mutuelle
de Continental Béverage
Compagny (CBC) à bingerville
ELOKATE.



02

NOS
OFFRES





OFFRE 1

LES RESIDENCES GARDEN VIEW

BINGERVILLE, PALAIS DE JUSTICE



VILLAS 5 PIECES
HAUT STANDING

Les résidences
Garden 
View



**Les résidences GARDEN VIEW,
le luxe dans toute sa splendeur.**



Bienvenue à **Garden View**, un bijou de l'immobilier haut de gamme qui redéfinit le luxe et le confort. Située dans l'un des quartiers les plus prisés à savoir Bingerville non loin du palais de justice, notre résidence offre un style de vie incomparable, alliant design contemporain, commodités de classe mondiale et une attention méticuleuse aux détails. Plongez dans un monde d'élégance et de raffinement avec Garden View.

Garden View propose une collection exclusive de résidences de type 5 pièces sur une surface totale de 300 m², offrant un espace de vie généreux et des finitions haut de gamme. Chaque détail a été soigneusement pensé pour créer une atmosphère de luxe et de confort absolu.

Ce programme est conçu par nos urbanistes et architectes, mettant en valeur des matériaux de qualité supérieure et des

finitions impeccables. Les vastes espaces de vie sont baignés de lumière naturelle, créant une ambiance chaleureuse et accueillante.

Profitez de moments de détente et de loisirs dans votre propre oasis privée avec une piscine à débordement spectaculaire.

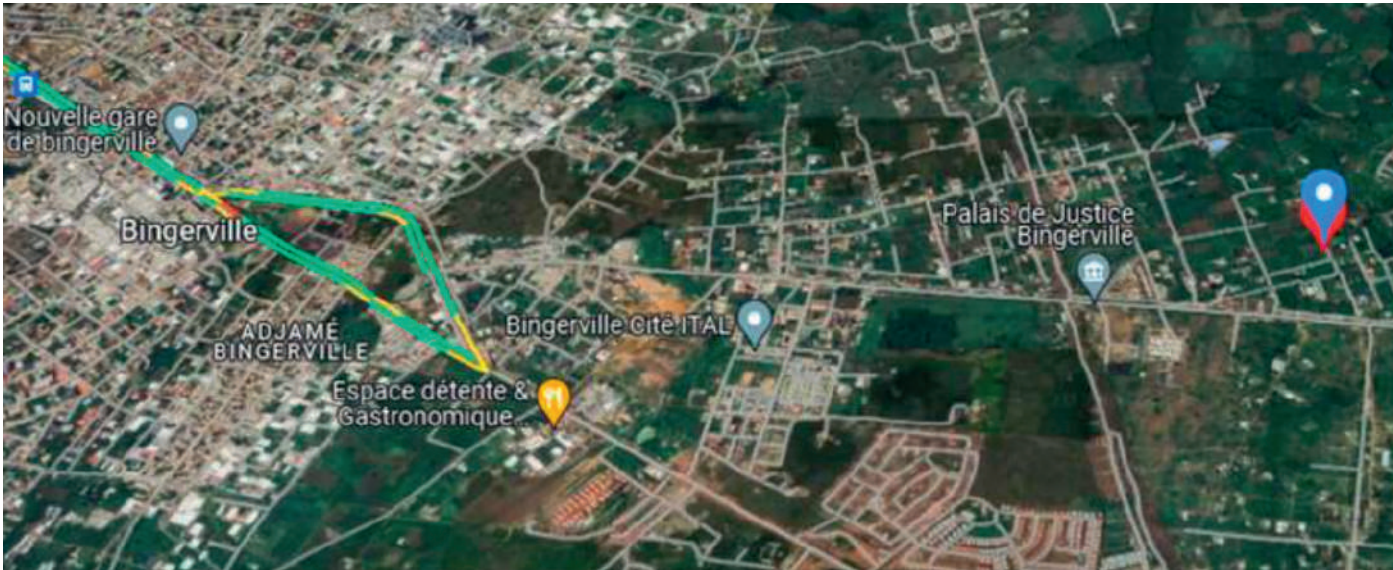
Les espaces extérieurs sont aménagés avec soin (Aire de jeux, Espaces verts, Parking extérieur, Garderie, Centre commercial) offrant des vues panoramiques sur le paysage environnant et créant un cadre idéal pour se divertir en famille et entre amis.

Pour plus d'informations sur notre programme immobilier, veuillez nous contacter pour planifier une visite ou obtenir des renseignements supplémentaires.



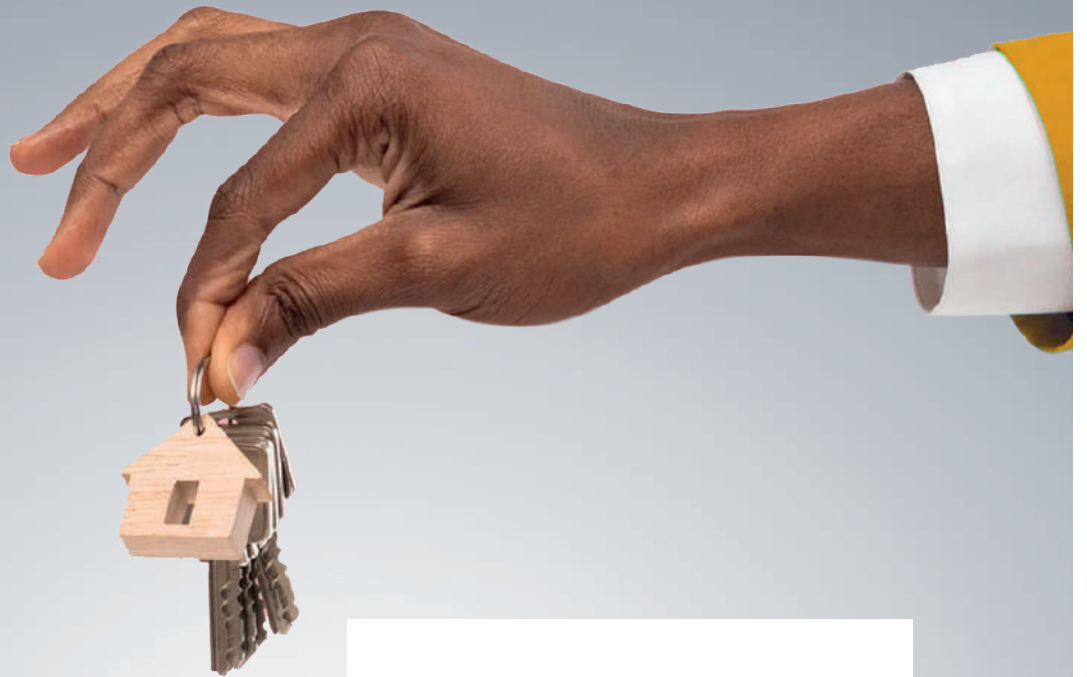
**VIVEZ DANS
UN OCÉAN DE
BONHEUR**

PLAN DE SITUATION



PLANS ARCHITECTURAUX





OFFRE 2

LES RESIDENCES BRIN DE LUNE



BINGERVILLE, AKOUAI AGBAN

APPARTEMENTS 4 PIECES



LES RESIDENCES BRIN DE LUNE



**Les résidences BRIN DE LUNE,
un havre de paix.**



Bienvenue à la «**Résidence Brin de Lune**», une cité conçue pour offrir confort, commodité et qualité de vie à ses résidents. Située au cœur d'un quartier dynamique Bingerville Akouai Agban, notre programme immobilier propose une sélection d'appartements spacieux et élégants, parfaitement adaptés aux besoins modernes des familles. Plongez dans un environnement où le bien-être et l'harmonie sont au centre de tout.

La Résidence Brin de lune offre une variété d'appartements 4 pièces, chacun conçu avec soin pour donner un espace de vie fonctionnel et confortable. Que vous recherchiez un foyer pour votre famille ou un espace pour travailler et vous détendre, nos appartements répondent à tous vos besoins.

Les intérieurs de chaque appartement sont aménagés de telle sorte à créer une atmosphère chaleureuse et accueillante. Les espaces de vie spacieux sont baignés de lumière naturelle, offrant un cadre idéal pour se détendre en famille ou recevoir des amis.

Les appartements de la «Résidence Brin

de lune» sont équipés de commodités essentielles pour faciliter votre quotidien, chaque détail est pensé pour améliorer votre confort et votre bien-être.

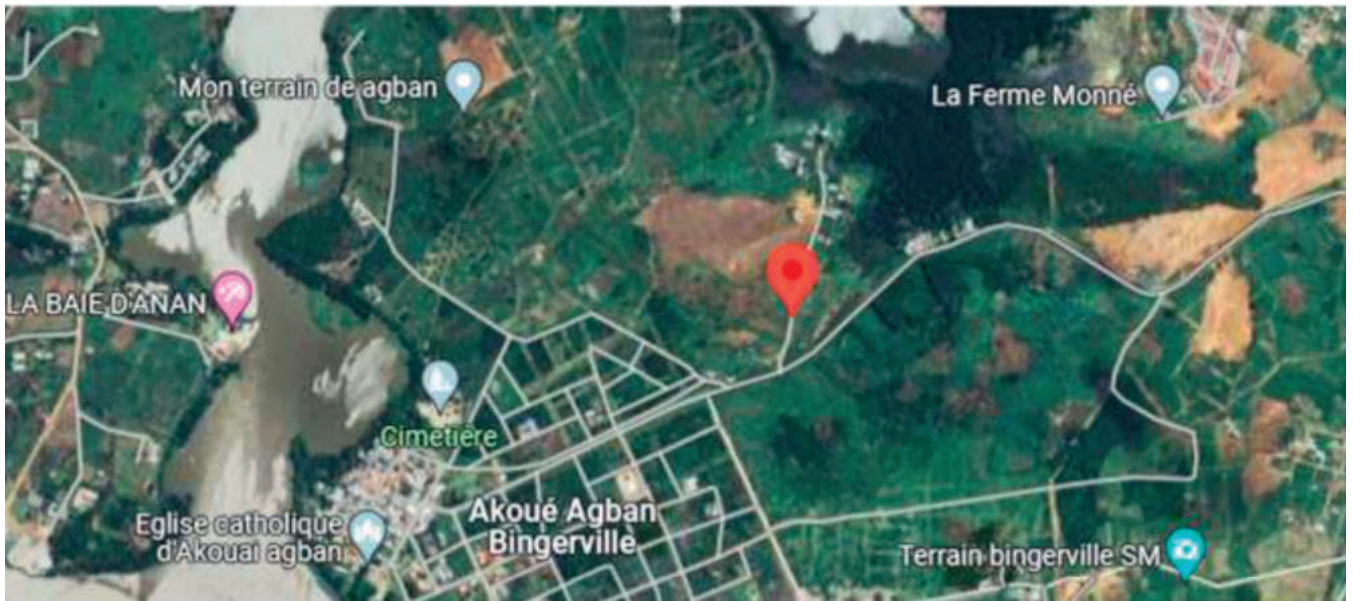
Profitez de moments de détente en plein air dans les espaces communs aménagés avec soin, où vous pourrez vous promener, vous détendre ou simplement profiter de la nature. La «Résidence Brin de Lune» offre un cadre de vie harmonieux où il fait bon vivre et se ressourcer.

«Ce programme Immobilier incarne l'essence du confort et du bien-être, proposant un lieu de vie où vous pourrez vous épanouir et créer des souvenirs inoubliables.

Découvrez une nouvelle façon de vivre, où l'harmonie et le bonheur sont au rendez-vous.

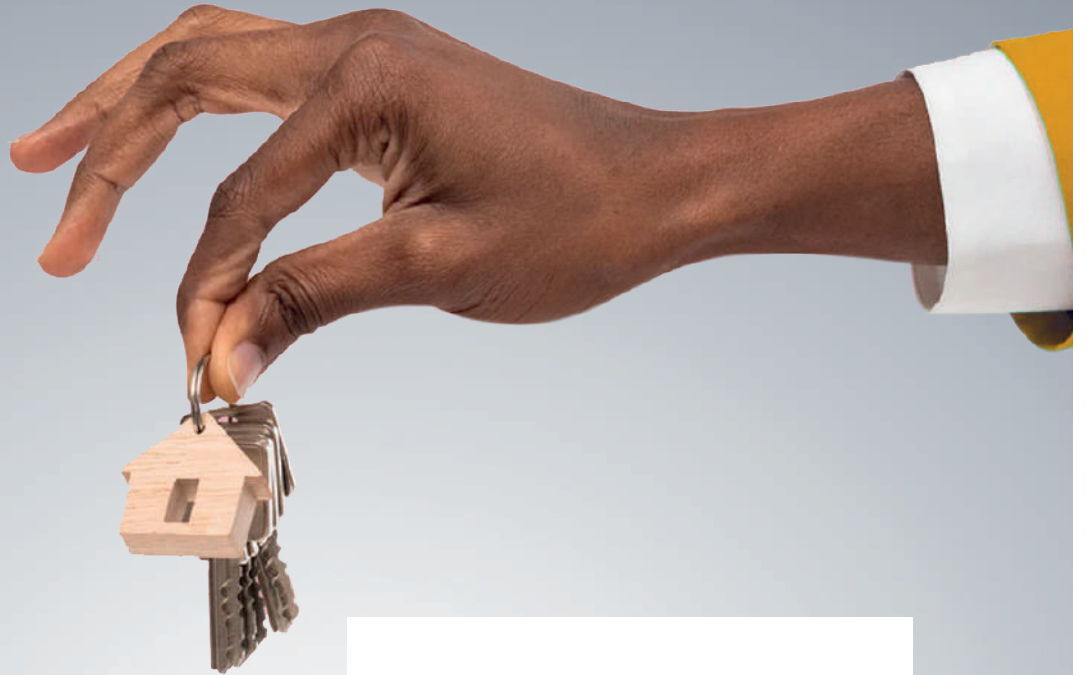
Pour plus d'informations sur notre programme immobilier, veuillez nous contacter pour planifier une visite ou obtenir des renseignements supplémentaires.

PLAN DE SITUATION



PLANS ARCHITECTURAUX





OFFRE 3

LES RESIDENCES OREALIA



BINGERVILLE, ELOKATE

**VILLAS ECONOMIQUES
3 & 4 PIECES**



Les résidences OREALIA



Les résidences OREALIA,
L'accessibilité aux logements
pour tous



Bienvenue à **OREALIA**, un programme immobilier qui offre une solution abordable pour ceux qui recherchent un chez-soi confortable et fonctionnel. Situé dans un cadre verdoyant et paisible, notre projet propose une sélection de villas basses économiques, offrant un équilibre parfait entre qualité de vie et accessibilité. Plongez dans un environnement où le confort, la durabilité et la sérénité se rencontrent.

Notre cité propose une gamme de villas basses économiques conçues pour répondre aux besoins des familles et des individus soucieux de leur budget. Avec une attention particulière portée à la qualité de construction et à l'efficacité énergétique, nos villas offrent un espace de vie confortable et durable pour tous.

Notre programme immobilier est composé de villas 3 pièces et 4 pièces, offrant ainsi une flexibilité pour répondre aux besoins de différents types de ménages. Que vous recherchiez un espace pour votre petite famille ou que vous ayez besoin de plus d'espace, nous avons la solution idéale pour vous.

Située dans un environnement calme, la cité **OREALIA** offre un cadre de vie paisible tout en étant proche des commodités essentielles telles que les écoles, les commerces et les transports en commun. Bingerville ELOKATE sera relié à la commune de Bassam par un pont pour faciliter vos déplacements avec la zone sud.

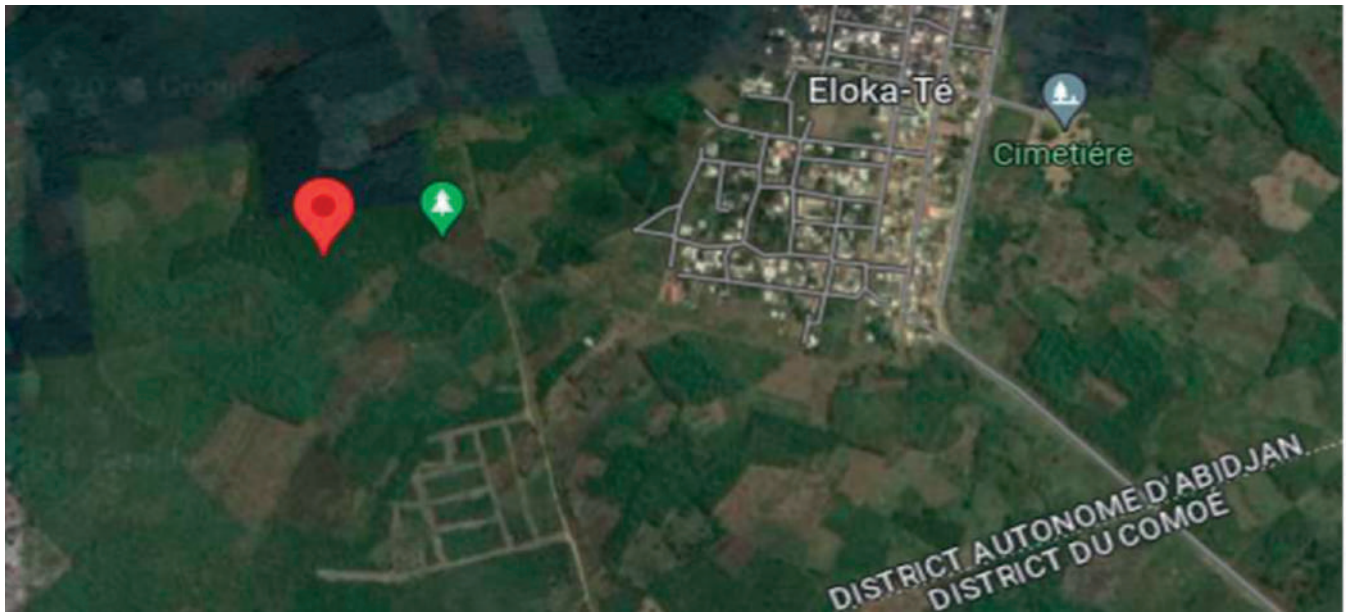
Cette cité représente une nouvelle façon de vivre, offrant un logement abordable, durable et confortable pour tous. Découvrez un mode de vie où la qualité et la sérénité sont accessibles à tous.

Équipements et commodités: Salles de bain modernes/Garages privés/Places de stationnement/Aire de jeux/Espaces verts communs.

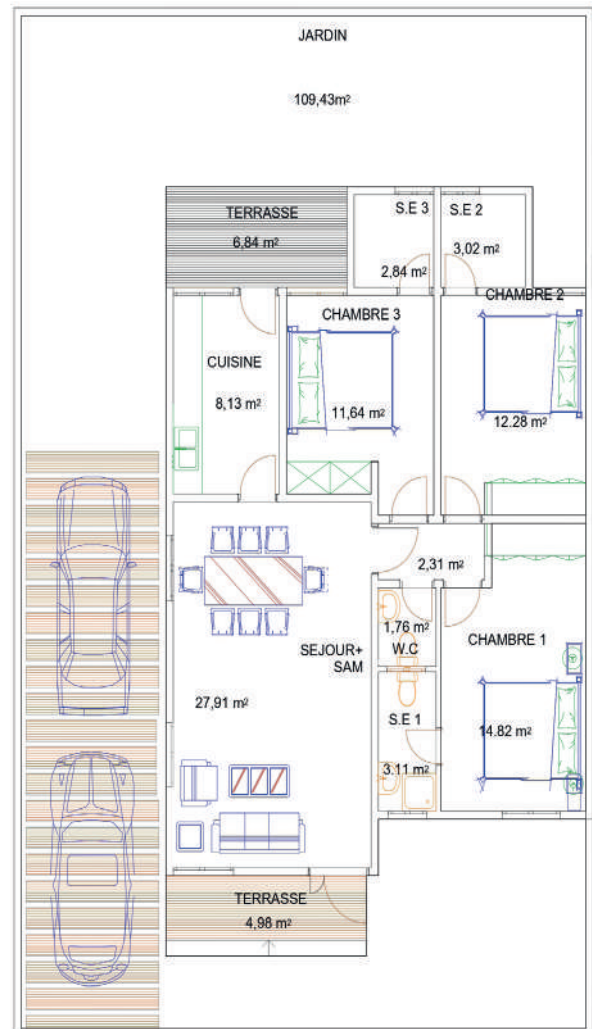
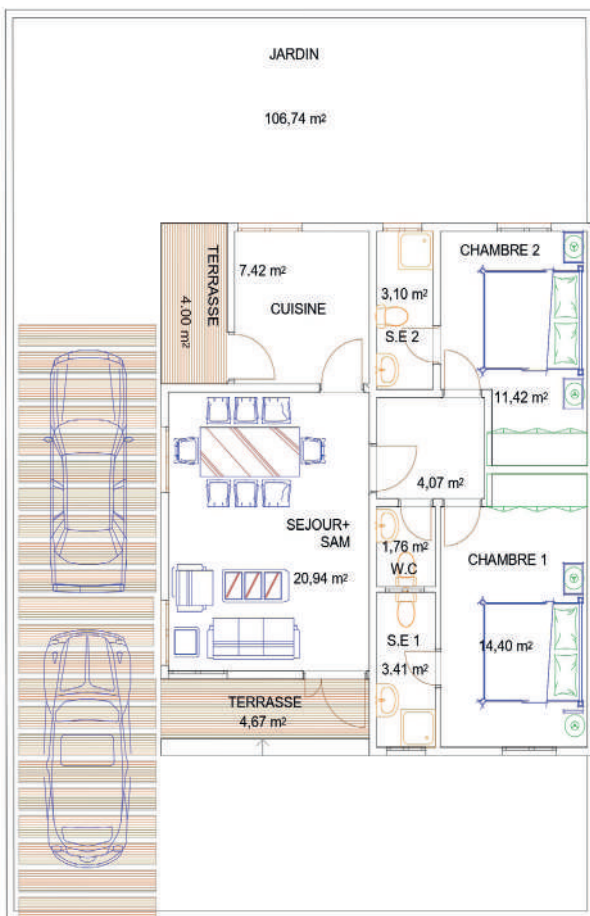
Pour plus d'informations sur notre programme immobilier, veuillez nous contacter pour planifier une visite ou obtenir des renseignements supplémentaires.



PLAN DE SITUATION



PLANS ARCHITECTURAUX





03

RECAPITULATIF
DES OFFRES



LES RESIDENCES GARDEN VIEW

DUPLEX 5 PIÈCES HAUT STANDING AVEC PISCINE

SUPERFICIE TOTALE	SUPERFICIE UTILE	FINITION	DESCRIPTIF	PRIX HT
300 m2	RDC: 276,18 m2 Etage: 88,3 m2	Gros oeuvre	Fondation Crépissage/Elévation Rdc Elévation/ Etage/Enduits finitions/Réservation Piscine/Réservation Plomberie/Réservation Electricité/Etanchéité Gros oeuvre Cloture/dalle	90 000 000 FCFA 137 350 €
				APPORT INITIAL 27 000 000 FCFA 41 205 €
SUPERFICIE TOTALE	SUPERFICIE UTILE	FINITION	DESCRIPTIF	PRIX HT
300 m2	RDC: 276,18 m2 Etage: 88,3 m2	Clé en main	-Gros Œuvre -Appareils électriques, prises et interrupteurs de qualité -Carreaux italiens ou espagnols/plinthes assorties -Enduit pentecôte suivie d'une peinture de qualité -Amenagement rangement haut et bas avec table de travail en granite -Pose de circuit pour l'alimentation du climatiseur/Videosurveillance -Portail et Portillon équipé d'un système d'ouverture électrique pour la clôture -Portes d'entrées en bois massif, -Portes d'intérieurs en isoplane -Colonne d'alimentation en acier inoxydable avec alimentation eau chaude et eau froide -Fourniture et pose de lavabos, lave mains, Douche et Robinets de marque -Aluminium coulissante pour les balcons et fenêtres -Aménagement à la charge du promoteur, -Piscine	150 000 000 FCFA 228 916 €
				APPORT INITIAL 45 000 000 FCFA 68 675 €

- ✓ Les frais notariés sont à la charge du client.
- ✓ Le supplément de terrain s'élève à **60 000fcfa/m2 (92 €/m2)**
- ✓ Frais de dossier : **650 000 Frs (992 €)**
- ✓ **Tva 18%** applicable sur le coût des logements Hors-tax

LES RESIDENCES BRIN DE LUNE

APPARTEMENTS MOYENS STANDINGS

TYPE	SUPERFICIE	FINITION	DESCRIPTIF	PRIX HT
Appartements 4 pieces	141,51 m2	Clé en main	<ul style="list-style-type: none"> -Gros Œuvre -Appareils électriques, prises et interrupteurs de qualité -Carreaux italiens ou espagnols/plinthes assorties -Enduit pentecôte suivie d'une peinture de qualité -Aménagement rangement haut et bas avec table de travail en granite -Pose de circuit pour l'alimentation du climatiseur/Videosurveillance -Portail et Portillon équipé d'un système d'ouverture électrique pour la clôture -Portes d'entrées en bois massif -Portes d'intérieurs en isoplane -Colonne d'alimentation en acier inoxydable avec alimentation eau chaude et eau froide -Fourniture et pose de lavabos, lave mains, Douche et Robinets de marque -Aluminium coulissante pour les balcons et fenêtres -Aménagement à la charge du promoteur, 	50 000 000 FCFA 76 306 €
				APPORT INITIAL 15 000 000 FCFA 22 892 €

- ✓ Les frais notariés sont à la charge du client.
- ✓ Le supplément de terrain s'élève à 60 000fcfa/m2 (92 €/m2)
- ✓ Frais de dossier : 650 000 Frs (992 €)
- ✓ Tva 18% applicable sur le coût des logements Hors-tax

LES RESIDENCES OREALIA VILLAS ECONOMIQUES - 3 PIÈCES

SUPERFICIE TOTALE	SUPERFICIE UTILE	FINITION	DESCRIPTIF	PRIX HT
200 m2	75,19 m2	semie -finie	-Fondation/Maçonnerie/ Charpente Métallique/ Crépissage -Carreaux standards uniquement dans les salles d'eau -Naco en Aluminium pour fenêtre -Fourniture et pose de lavabos, lave main, Douche et Robinets standards -Appareils électriques, prises et interrupteurs standards -Faïence dans la cuisine -Robinetteries Standards avec évier. -Portes d'entrées pleine -Portes d'intérieurs isoplane -Contre-plaqué	25 000 000 FCFA 38 154 €
				APPORT INITIAL 7 500 000 FCFA 11446 €

LES RESIDENCES OREALIA VILLAS ECONOMIQUES - 4 PIÈCES

230 m2	99,44 m2 m2	semie -finie	-Fondation/Maçonnerie/ Charpente Métallique/ Crépissage -Carreaux standards uniquement dans les salles d'eau -Naco en Aluminium pour fenêtre -Fourniture et pose de lavabos, lave main, Douche et Robinets standards -Appareils électriques, prises et interrupteurs standards -Faïence dans la cuisine -Robinetteries Standards avec évier. -Portes d'entrées pleine -Portes d'intérieurs isoplane -Contre-plaqué	35 000 000 FCFA 53 414 €
				APPORT INITIAL 10 500 000 FCFA 16 025 €

- ✓ Les frais notariés sont à la charge du client.
- ✓ Le supplément de terrain s'élève à 60 000fcfa/m2 (92 €/m2)
- ✓ Frais de dossier : 650 000 Frs (992 €)
- ✓ Tva 18% applicable sur le coût des logements Hors-tax



The background features a hand holding a key over a house-shaped graphic. The house is white with a brown roof and a brown archway. The scene is set against a warm, golden-yellow background with bokeh light effects. In the foreground, there are stacks of gold coins and burlap sacks filled with gold, suggesting wealth and finance.

04

**MOYENS
DE PAIEMENTS**

PAIEMENT AU CASH

La totalité du prix de vente du logement choisi sera versé soit :

- En espèce à notre bureau
- Par chèque au nom du GROUPE IMMOBILIER INTERNATIONAL
- Par virement bancaire

PAIEMENT PAR TEMPERAMENT

30% à la souscription

70% restants sur la durée du chantier (36 mois) en raison de l'échéancier suivant:

- Fondation (Implantation, Dallage) : 15%
- Elévation : (Dallage) 15%
- Finition (Enduit, Second Oeuvre) : 20%
- Livraison : 20%

PAIEMENT PAR PRET BANCAIRE

30% à la souscription

70% par prêt bancaire

Possibilité de financement par nos banques partenaires à savoir
NSIA BANQUE & SIB



G2I, la clé de vos rêves

An aerial photograph of a residential development, showing rows of houses and a winding road. The image is overlaid with a large, semi-transparent orange and yellow graphic that resembles a document page with a folded corner. The number '05' is printed in large white font on the graphic, and a small white key icon is positioned to its right. Below the graphic, the text 'NOS REALISATIONS' is written in orange on a white rectangular background.

05



NOS
REALISATIONS



LES RESIDENCES MARTINE DE LA CELLE 1
ANNEE : 2018

5 HECTARES

122 VILLAS DUPLEX MOYEN STANDING
4 & 5 PIÈCES



**CITE CINERGIES (CI ENERGIES)
ANNEE : 2021**

73 VILLAS BASSES ECONOMIQUES



**CITE MAP (PETROCI)
ANNEE : 2022**

125 VILLAS BASSES ECONOMIQUES



CITE MUCAB (BOLLORE)
ANNEE : 2022

42 VILLAS BASSES ECONOMIQUES





**G2i, la clé
de vos rêves**



SERVICE COMMERCIAL

+225 07 68 20 16 47/07 87 99 30 87

**Abidjan, Riviera Palmeraie Carrefour Bérée entre
Le nouveau chu d'angré et la pharmacie st viateur**

www.g2i-immobilier.ci